

**N NARGESA®**

**PUNZONADORA HIDRAULICA**

**MX 340 G**

**HYDRAULIC PRESS**

[www.nargesa.com](http://www.nargesa.com)

[www.nargesa.com](http://www.nargesa.com)



**WORKING**


**SOLUTIONS**

**CE**

## MATRIZ PUNZONADO. PUNCHING DIE. MATRICE POUR PERCER



- Tabla ejemplos de punzonado maximo dependiendo del grueso del material.
  - Maximum punching samples depending on material thickness.
  - Table d'exemples maximum de poinçonnage en dépendant de la grosseur de matériel.
- ( standard )

Grueso del material. Material thickness. Grosseur de matériel.	Punzón redondo. Round punch. Poinçon rond.	Punzón cuadrado. Square punch. Poinçon carré.
 13 mm 10 mm 8 mm 5 mm	 21 mm 28 mm 30 mm 47 mm	 17 mm 21 mm 23 mm 40 mm



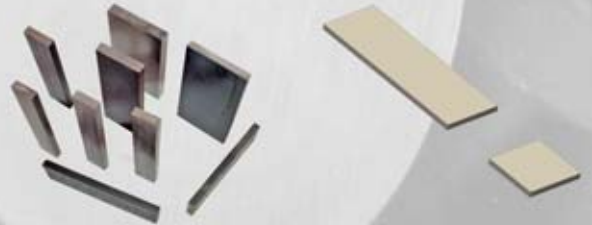
- Con la máquina se sirve un punzón redondo.
- One charge free punch is provided with the machine.
- Avec la machine est donné un poinçon sin charge.



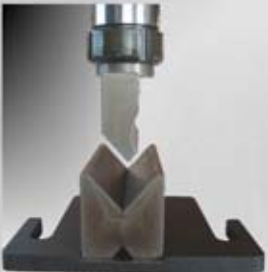
## MATRIZ DE CORTAR PLETINA. FLAT BAR CUTTING DIE. COUPE BARRE PLATE.



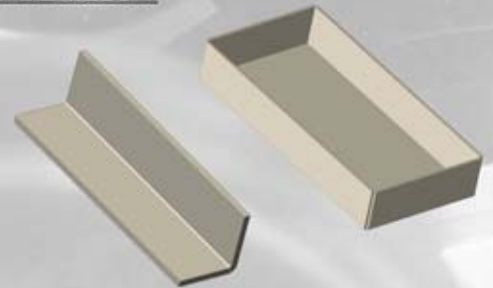
- Corta pletina hasta 100 x 10 mm.
  - Cuts flat bar up to 100 x 10 mm.
  - Coupe barre plate jusqu'à 100 x 10 mm.
- ( optional )



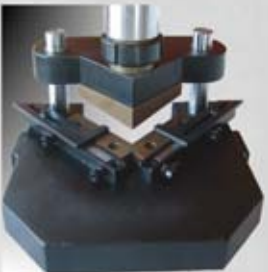
## MATRIZ PLEGAR. FOLDING DIE. MATRICE DE PLIAGE.



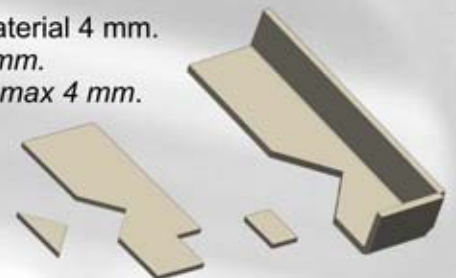
- Longitud de plegado 100 mm o 170 mm.
  - Folding length 100 mm or 170 mm.
  - Longueur de plié 100 mm on 170 mm.
- 88° V-56 V-26
- ( optional )



## MATRIZ DESPUNTAR 90°. STRIPPER DIE 90°. MATRICE D'ENCOCHAGE.



- Topes regulables hasta 100x100 mm. Grueso max material 4 mm.
  - Adjustable tops up to 100x100 mm. Max thickness 4 mm.
  - Des arrêts regulables jusqu'à 100x100 mm. grosseur max 4 mm.
- ( optional )



## MATRIZ DE FLECHAS. ARROW DIE. MATRICE POUR FLÈCHES.



- Pletina max 3 mm.
  - Max flat bar 3 mm.
  - Barre plate max 3 mm.
- ( optional )



### **MATRIZ DE FLECHAS. ARROW DIE. MATRICE POUR FLÈCHES.**



- Tubo redondo max 30 x 2.  $\varnothing$  mm
  - Round pipe max 30 x 2.  $\varnothing$  mm
  - Tube rond max 30 x 2.  $\varnothing$  mm
- ( opcional )**



### **MATRIZ TORNAPUNTAS. FENCE POSTS END DIE. POUR FIN DE POTEAU PALISSADE**



- Tubo redondo max 50 x 2.  $\varnothing$  mm ( 2 operaciones )
  - Round pipe max 50 x 2.  $\varnothing$  mm ( 2 operations )
  - Tube rond max 50 x 2.  $\varnothing$  mm ( 2 operations )
- ( opcional )**



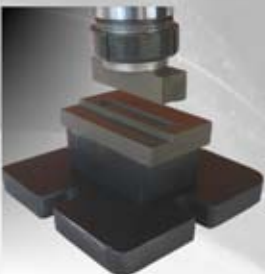
### **MATRIZ ABOCARDAR. TUBE NOTCH DIE. MATRICE DE GRUGEAGE**



- Conexionado de tubos a 90°. Max 60 x 2.  $\varnothing$  mm
  - 90° pipe hookup. Max 60 x 2.  $\varnothing$  mm
  - Connexions des tubes à 90°. Max 60 x 2.  $\varnothing$  mm
- ( opcional )**



### **MATRIZ REJILLA VENTILACION. VENTILATION GRIP DIE. POUR GRILLES D'AÉRATION**



- Plancha max 2 mm dimensiones 100 x 20 mm.
  - Sheet max 2 mm dimensions 100 x 20 mm.
  - Plaque max 2 mm dimensions 100 x 20 mm.
- ( opcional )**



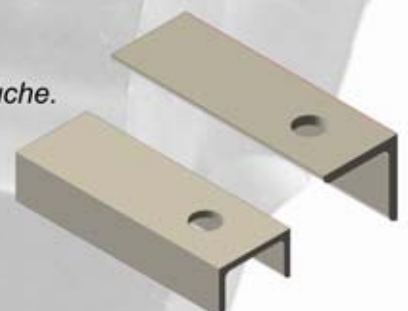
### **MATRIZ OREJAS. FLAT BAR ROUND END DIE. POINÇONAGE D'OREILLE**



- Pletina 20,25,30,35 mm etc. Medidas sobre pedido.
  - Flat bar 20,25,30,35 mm etc. Sizes on request.
  - Barre plate 20,25,30,35 mm etc. Mesures sur commande.
- ( opcional )**

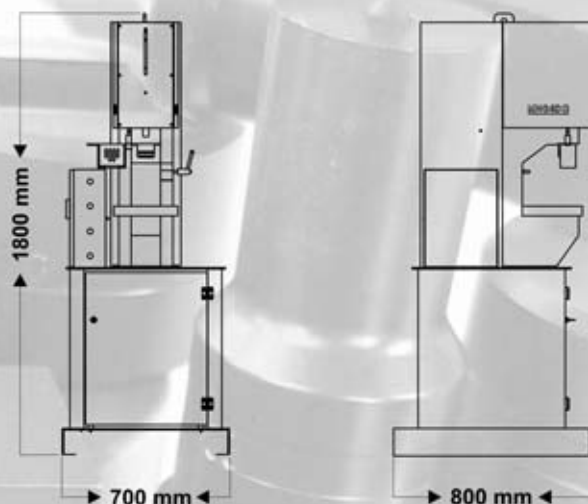


- Para otro tipo de trabajo o matriz consulte al fabricante.
- Consult the manufacturer for any other work or die.
- Consulter le fabricant pour un autre type de travail ou souche.





## DIMENSIONES EXTERIORES EXTERNAL DIMENSIONS



### MESA OPCIONAL - OPTIONAL TABLE - TABLE OPTIONAL

Dimensiones - *Dimensions.*

MR 2000 X 450 mm.

MR 1000 X 450 mm.

Altura mínima - *Minimum height - hauteur minime.*  
750 mm.

Altura máxima - *Maximum height - hauteur maxime.*  
1200 mm.

Peso - *Weight - Poids.*

MR 2000 mm / 40 kg.

MR 1000 mm / 31 kg.

La MX 340-G se adapta a las normas y directivas europeas de fabricación de MAQUINARIA.  
MX 340-G is made according to the European regulation and directives for MACHINERY.  
MX 340-G s'adapte aux normes et les comités directeurs européens de fabrication de MACHINERIE.

## CARACTERISTICAS TECNICAS / TECHNICAL CHARACTERISTICS CARACTÉRISTIQUES TECHNIQUES

MODELO MODEL MODÈLE	Potencia motor Power Puissance moteur	Tensión 3 fases Tension 3 phasee	Potencia hidráulica Hydraulic power Puissance hydraulique	Velocidad de trabajo Working speed Vitesse de travail	Velocidad de retroceso Return speed Vitesse de recul	Caudal de la bomba Pump flow Flux de la bombe	Recorrido del punzón Punch route Parcours du poinçon	Cuello de cisne Neck Cou de cygne	Mesa portamatrices Die stand table	Dimensiones Dimensions Dimensions	Peso Weight Poids
	KW/CV (HP)	V	Tm	mm/seg	mm/seg	L	mm	mm	mm	mm	kg
MX 340 G	2,2 / 3	220/380	34	7,1	9,3	7,5	100	180	245x265	700x800x1800	610

DISTRIBUIDOR AUTORIZADO  
AUTHORIZED WHOLESALER

**N NARGESA®**

**PRADA NARGESA, S.L**

Ctra de Garrigàs a Sant Miquel s/n  
17476 PALAU DE STA. EULALIA (GIRONA) SPAIN  
Tel. 972 568085 - Fax 972 568320  
<http://www.nargesa.com>  
e-mail: [nargesa@nargesa.com](mailto:nargesa@nargesa.com)

La información detallada en el presente folleto puede sufrir variaciones. This information might undergo changes.